



grünbeck 德國全屋淨水系統 德國製造 品質保證



Good water  
Good life



台北 門市：10587 台北市松山區塔悠路 219 號  
電話：(02) 2765-9222  
傳真：(02) 2768-7727  
參觀時間：周一~週五 09:00~17:00

新竹 門市：30268 竹北市縣政三街 136 號  
電話：(03) 656-0101  
傳真：(03) 656-7373  
參觀時間：周一~週五 09:00~17:00

台中 地址：40760 台中市西屯區環中路二段 302 號  
門市：40760 台中市西屯區漢翔路 37 號  
電話：(04) 2451-4567  
傳真：(04) 2452-4047  
門市電話：(04) 2451-7979  
參觀時間：周一~週五 09:00~17:00

高雄 門市：81457 高雄市仁武區永榮一街 90 號  
電話：(07) 3755-262  
傳真：(07) 3755-263  
參觀時間：周一~週五 09:00~17:00

grünbeck  
格溫拜克

德國全屋淨水市佔第一

總代理：



亞爾浦有限公司  
YAFFLE KITCHEN CO., LTD.  
www.yaffle.com.tw



grünbeck  
www.gruenbeck.com.tw



2019.04 5000P

亞爾浦淨水設備 服務專線：(02) 2760-9222



世磊實業 / www.shih-lei.com.tw / e-mail : service@gruenbeck.com.tw





# 關於 grünbeck

## 水帶給我們的不僅僅是 PH 值，而是價值！

“每個人都有使用純淨水的權利”這是 grünbeck 創立時的使命，創立 70 年來，每個員工一直都朝著這個目標而努力。

Grünbeck 格溫拜克，於 1949 年由創辦人夫婦 (Loni & Josef Grünbeck) 創立，總部位於德國聯邦政府巴伐利亞邦赫西施塔特市，距離慕尼黑 100 公里，是德國專業的淨水公司。1991 年成立技術學校、研發中心、實驗室技術及人員培訓。格溫拜克堅持所有產品都在德國生產製造，並在德國擁有 25 家分公司。

格溫拜克擁有高品質的德國工業技術，以高標準質量要求精心打造 Grünbeck 全系列產品，同時在歐洲有緊密的銷售和服務通路，能對客戶或經銷商的問題，做出及時、快速的回應。

Grünbeck 格溫拜克在家用、商用和工業用水，提供過濾、軟化、安全衛生等全方位的水處理解決方案，產品範圍廣泛涉及過濾、軟化，乃至消毒以及直飲水。



## 堅持德國生產製造

德國工匠們並不相信物美價廉，因為他們要求用最好的技術打造最好的產品。

格溫拜克將這種品牌價值回歸的精神發揮到極致。

「掌握行業內最頂尖的技术，追求質量最大化的產品」是 grünbeck 的圭臬。

## 德國創新企業 50 強 唯一水處理業代表

2014 年由德國“經濟周刊”所舉辦的 50 家最具創新性的中小企業，從 3000 家中小企業選出最具創新性的 50 強，Grünbeck 排名第 43 名，是水處理行業的唯一代表。這項榮譽不僅包括產品創新，還包括具有前瞻性、可持續發展的企業戰略、社會責任與公益、環保節能等都是不餘遺力。

Grünbeck 以傲視全球的水技術，兼具前瞻性與設計感的工藝，成為德國全屋式淨水設備的領導品牌。





# 德國格溫拜克 grünbeck 產品應用範圍



家用型的用水，保護衛生設備、加熱設備、空調設備

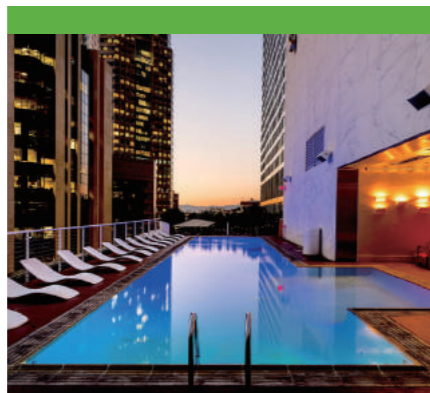
喝好水、用好水 就能遠離大部份疾病

「水」是我們最寶貴的財富，潔淨的水是我們擁有健康生活的基本條件，水更是人類最重要的食品。例如在德國，人們要求自來水的水質，必須達到基本飲用水的質量標準。飲用水必須清澈、無色、無味、無有害細菌，而水中有害礦物質如鐵、錳、硝酸鹽及其他一些微生物的含量，不得超過標準值。

格溫拜克近 70 年來不斷累積經驗，致力於水質的保證。服務範圍涵不僅蓋普通水處理設備技術，而且包括特定設計量身訂作的綜合方案，譬如：協助個別家庭或住宅大樓、商用大樓提供乾淨用水；歐洲各地自來水廠提供綜合技術方案；更為災區提供靈活、專業的水淨化處理技術。



藥廠、食品、飲料業的純淨用水系統



大量量的用水系統，如飯店、健身房、休閒公園、洗衣廠



乾淨、衛生、無菌的游泳池供水系統



醫療院所



大型電廠、鍋爐淨水解決方案



其他供水業者

grünbeck  
NO.1



德國燃氣與水工業協會



TUV德國萊茵 品質管理認證



瑞士燃氣和供水工程聯合會認證



奧地利燃氣與供水工程聯合會認證



法國衛生部認證



俄羅斯國家標準認證



## 全屋淨水概念

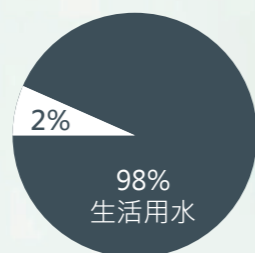
2% 的飲用水要淨化 那 98% 的家庭用水呢？

Grünbeck 格溫拜克給您無憂無『氯』的好水生活

在台灣，每人每日用水量約為 274 公升，而多數人對於淨水的概念，僅停留在透過淨水器過濾的飲用水，佔用水量的 2%。

而 98% 未進化的家庭生活用水：如洗米、洗菜、洗澡、洗衣服的用水，由自來水公司加氯消毒後，直接使用，沒有經過淨化。

因此，家庭用水品質要提升，一定要從**雜質過濾**、**防垢防鏽**、**除氯及重金屬**三方面入手。



## 格溫拜克全屋淨水解決方案

社區淨水、家用軟水、飲用好水



前置雜質過濾器



自動反洗軟水系統



中央除氯淨水設備



## 自來水中要解決的四大問題 就交給格溫拜克 Grünbeck 全屋式淨水設備

困擾家庭用水的水質問題：



泥沙顆粒雜質



餘氯異色異味



水質硬度水垢

### 老舊管道 水中泥沙顆粒雜質多

家中的自來水，可能因道路施工導致水管滲漏、破裂，管道老化、水塔未定期清洗等因素，使得泥沙、鐵鏽、顆粒雜質進入家中，造成管壁鏽蝕、管路堵塞、水流量變小，甚至可能導致洗衣機、馬桶、衛浴龍頭、廚房等用水設備損壞；或是一遇到地震造成水管裂痕，長期滲水後形成壁癌。

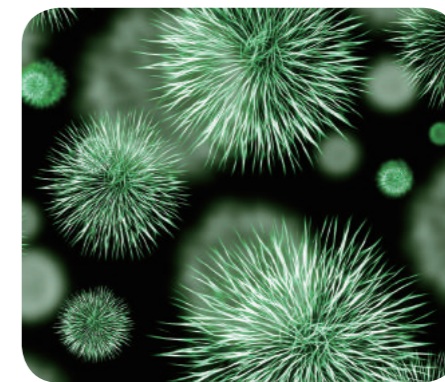


### 水質硬度高 產生惱人水垢

台灣處於石灰質硬度較高的國家，石灰質結晶沉澱堆積在管道中，造成水流量變小；熱水管路形成水垢，使得電熱水器、太陽能熱水器、咖啡機等設備，導熱效果差，甚至影響用水設備使用壽命。也同時增加生活上的不便，例如：衣物、毛巾洗後僵硬、顏色暗沉；浴缸、馬桶泛黃；水龍頭、淋浴噴頭、淋浴拉門佈滿水垢；洗澡後皮膚乾燥、粗糙、發癢、頭髮乾枯、打結不易梳理等等。

### 不能忽視的氯侵害

台灣屬大自來水廠系統，防制水中細菌滋生，處理過程中加入氯來消毒。我們清洗蔬菜、水果時，自來水中的餘氯或其他汙染物，會破壞蔬菜、水果中的維生素。同樣的，以自來水洗米，也易破壞五穀雜糧內所富含的維生素B群，使其營養價值降低。



### 洗澡 10 分鐘 氯侵害飆升 100 倍

根據美國南加州 Anaheim 市所召開美國化學協會的會議中指出：長時間沖洗熱水澡，對健康是一種傷害。自來水中殘留的餘氯與水中有機物質，化合成「三鹵甲烷」，沐浴時人體直接曝露在有毒的化學物質（氯）中，從水中蒸發並直接由皮膚吸收。若攝取過量，恐影響肝腎功能及致癌，對孕婦及幼兒影響尤劇。洗澡所吸入的氯高達 6 到 100 倍，其含量比喝入人體的多得多！



## 守護全家安全衛生的用水：格溫拜克全屋式淨水設備



### 安裝全屋式淨水

### 沒安裝

用水管路安全、用水設備壽命長

管路阻塞、鏽蝕、用水設備損壞

碗、碟、衛浴、淋浴拉門、咖啡機、龍頭水垢不殘留，乾淨衛生，使用壽命長

水垢導致用水設備維修成本增加、壽命短、加熱效能降低

降低水中異味，減少過敏

家庭用水異色異味問題，影響口感

無憂無氯，孕婦、老人、嬰幼兒用水安全健康

用水即在吸收餘氯產生的三鹵甲烷，增加癌症風險，熱水更嚴重。

肌膚水潤，降低過敏性皮膚問題

肌膚乾癢，失去光澤

濾除水中鈣、鎂離子，秀髮柔順不打結，無須用潤絲精

掉髮，長髮易打結

環保，減少洗潔劑、洗髮精用量

衣物纖維易損，不易洗淨



即將上市，敬請期待！



淨水業界最新標竿

Fine Filter PureliQ  
精細雜質過濾器

Grünbeck 追求更嚴格的淨水標準，推出全新的 PureliQ 系列。PureliQ 精細雜質過濾器，極具質感的無痕抗 UV 外殼，容易擦拭保養。最大的特點，標配「壓力調節器」，用戶可依進水壓不同，調整至適當的進水水壓，保護用水設備 (KD/RD/AD 系列)。



pureliQ® 精細雜質過濾器



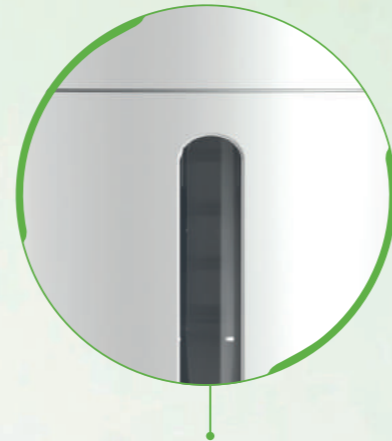
## 德國工藝 注重細節 六大貼心設計



**模組設計 快速安裝：**  
符合人體工學的旋轉式由令活接頭，可以垂直或水平轉動，適用各種安裝環境。模組化的組件設計，只需用簡單工具即可完成安裝。



**DN50 彈性排水孔：**  
隨設備附不同管徑的配件，應用於各種不同情況的排水管，也可以精密接合安裝，不鬆脫防溢漏水，達到最完美的緊適度。



**抗 UV 設計：**  
密閉式設計，抗 UV 精緻外殼，可以保護過濾元件。貼心的探視口，方便檢視雜質沉積，維護保養非常簡單。



**反洗容易 效率高：**  
輕輕轉動即可啟動反洗程序。專利的 Vortex 技術，在反沖洗過程中形成強力擾流，可完全移除雜質，不易殘留。  
(R/RD,A/AD)



**精準管理：**  
上方指示輪盤可記錄上次反洗月份，並正確而精準地設定管壓、以及反沖洗濾網的頻率。



**不鏽鋼濾網：**  
全新濾網設計，可過濾 100 微米的雜質跟顆粒，濾網使用更持久。



pureliQ 型號	K	KD	R	RD	A	AD
	濾網	濾網	手動	手動	全自動	全自動
適用管徑	1"	1"	1"	1"	1"	1"
工作流量 [m³/h]	3.7	3.6	4.2	3.6	4.2	3.6
過濾孔徑 [微米 μm]	100	100	100	100	100	100
寬度 [mm]	182	182	182	182	182	182
高度 [mm]	335	355	385	405	385	405
電壓 [V]/[Hz]	100-240/50-60					
減壓調節器		✓		✓		✓
由令活接頭	✓	✓	✓	✓	✓	✓
符合人體工學設計	✓	✓	✓	✓	✓	✓
排水接頭			✓	✓	✓	✓
專利 Vortex 反沖洗技術			✓	✓	✓	✓
自動反洗裝置					✓	✓





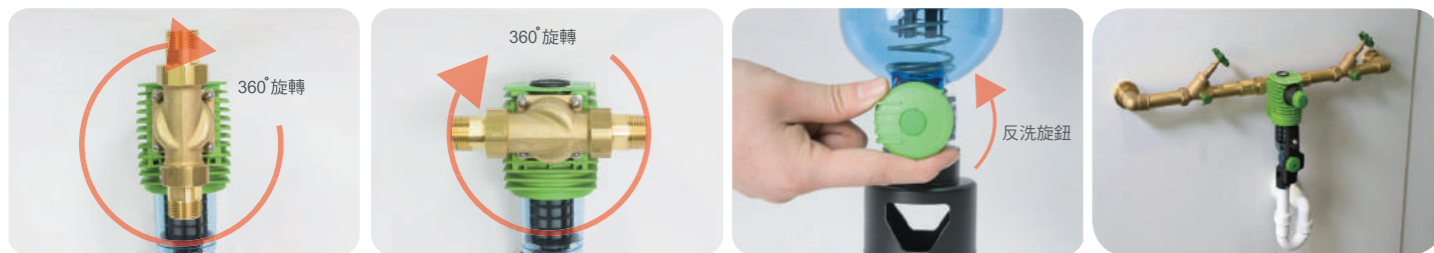
# BOXER® 反沖洗前置雜質過濾器

Backwash Filter BOXER®



## 泥沙鐵鏽雜質

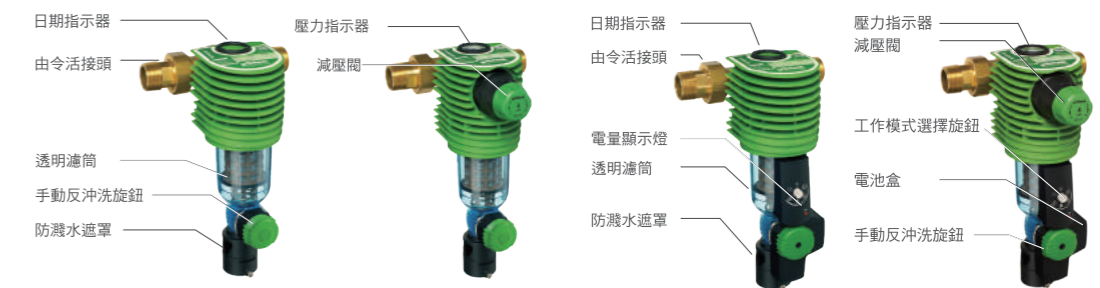
自來水管線因破裂或管道老化，使得細小的泥沙顆粒，鐵鏽雜質進入家中，造成管線鏽蝕，並對廚房衛浴龍頭、洗衣機、馬桶造成損害。反沖洗式過濾器可以針對水中雜質進行反覆沖洗過濾，將水中泥沙雜質排出，延長家中設備使用年限。



可旋轉之由令活接頭，可依據現場狀況，安裝在垂直或水平管道上

## 產品特色

- 堅固耐用不鏽鋼濾網
- 航太工業耐高溫外殼材質
- 清洗維護簡單，拆裝人性化
- 體積精巧，適用各種安裝環境
- 手動高壓反沖洗，快速清洗濾網
- 過濾孔徑 100 微米，有效濾除雜質
- 內置月份指示器，及時提醒清洗濾網
- 內建減壓閥，防衝擊保護設備（選配）
- 德國原裝進口，德國 DVGW 認證



BOXER® 型號	R	RD	A	AD
反沖洗方式	手動	手動	全自動	全自動
適用管徑	1"	1"	1"	1"
工作流量 [m³/h]	3.8	3.6	3.8	3.6
高 x 寬 x 深 [mm]	280x182x134	298x182x167	280x182x134	298x182x167
減壓閥		✓		✓
抗脫鋅銅由令接頭	✓	✓	✓	✓
不鏽鋼螺絲	✓	✓	✓	✓
不鏽鋼濾網	✓	✓	✓	✓



## 除氯設備

Filter system

### 好水的第二道保護：中央除氯淨水系統



安裝於前置雜質過濾器之後，也在總管上。安裝位置多位於設備間、工作陽台、廚房、地下室等位置。格溫拜克中央淨水系列，徹底解決了淨水器流量小、易堵塞、壽命短等問題，讓家庭用水無憂無氯。

grünbeck 中央除氯淨水系統，多層複合式濾料使用高效能椰殼活性炭作為過濾介質，及頂級石英砂作為底部支撐層，具備極強的吸附性及超高淨水力、高除氯力，可以去除水中鐵鏽、泥沙、懸浮顆粒物、微生物、藻類、有機物、農藥、洗滌劑餘氯、異色、異味、致癌物質三氯甲烷、有害重金屬等，過濾效果佳。

可客制化濾料，如水源鐵質高的地區，則濾料添加錳料，因應用戶水質調配濾料。

### GENO- mat® AK-Z 中央除氯淨水系統 ( 家用型 )

#### 產品特色

- 自動控制設定模式，面板操控容易。
- 出廠前 100% 全功能測試，性能可靠。
- 24V 伏特安全操作電壓，低耗電節能設計。
- 濾料使用壽命最長，依照用水量不同，約 2 至 3 年更換 ( 依用水量而定 )。
- 全自動反洗，定時將過濾污染物排出，延長濾料使用壽命，避免二次污染。
- 桶身為 FRP 玻璃纖維桶，具有高強度、熱安定性、良好的絕緣性、化學安定性；耐天候、抗腐蝕。

GENO mat®AK-Z	20/4	20/10	25/13	30/14	40/17	40/18	50/19	60/20
適用管徑	1"		1"		1 ½"			
高度 (H) [mm]	680	1,360	1,620	1,620	1,900	1,900	1,870	2,100
直徑 (ø) [mm]	210	210	260	240	370	420	550	620
電壓規格	110V,60Hz		230V,50Hz		230V,50Hz			

#### 安裝實例





## 家用軟水機

Anti-scaling Water softeners

### 好水的第三道保護：全自動 WiFi 智能軟水系統

#### 軟水機的優點

- 保護衣物：保護您的鮮豔衣物色彩不褪色。
- 保護設備：例如衛浴設備，咖啡機和洗衣機。
- 好口感：軟水可使你的咖啡或茶的味道更純淨。
- 無水垢：淋浴間玻璃及龍頭無水垢殘留，減少清潔時間。
- 節能：每年可以節省高達 20% 的天然氣和電力的耗損。
- 健康：可以減少皮膚問題，如皮膚乾燥等，使肌膚滑順。
- 環保：減少更多的清潔劑，使設備壽命更長，能耗更低。
- 省時：浴缸、瓷磚、水槽上沒有污漬，節省了金錢和時間！
- 好清潔：去污能力比硬水高 100 倍。洗滌劑的劑量也可減半。

德國原裝多功能專利閥 • 旁通、逆止、關閉及混和閥。

### 網路管家 • 遠程 WiFi 智能軟水設備 softliQ 系列

手機專屬 APP 可中文顯示 (最多 1 對 5)



APP 搜尋 :myGrunbeck



Wi-Fi 設定教學

- 遠端無線 WiFi 監控用水資訊。
- 鹽桶完全密閉，與樹脂桶完全分開存放。
- 反洗時針對鹽桶及樹脂罐進行消毒，防止細菌孳生。
- 特殊離子交換樹脂，耗材 10 年更換，成本業界最低。
- 2.8" TFT 彩色顯示器智能控制，採用 LED 背光電容式按鍵，降低功耗，耗電量極低。
- 微電腦程式控制，自動記錄每戶用水量，在不用水的時段，自動啟動反洗程序，讓你無時無刻享受優質軟水。
- 可設置四種工作模式：高效能、ECO 節能、舒適 (MC32) 與個人化 (MC32)；ECO 模式反洗時間 25 分鐘，省鹽更省水。



GERMAN  
DESIGN  
AWARD  
SPECIAL  
2017

榮獲 2017 年  
德國國家設計特獎





## 產品規格

- 電壓規格：85-265V, 50-60Hz
- 耗電量：待機 1W/ 運轉 8-14W
- 操作壓力：最小 2.0 bar；最大 8.0 bar



softliQ 軟水機	SC-18 單罐	SC-23 單罐	MC-32 雙罐	MC-38 雙罐
工作流量 [m³/h]	1.8~3.0	2.3~3.8	3.2~4.3	3.8~5.6
推薦使用人數	1~5	1~12	1~20	1~30
鹽水箱容量 [kg]	35	35	95	95
高度 x 寬度 x 直徑 [mm]	360x815x430		525x912x580	
防塵保護罩	✓	✓	✓	✓
不鏽鋼平台	✓	✓	✓	✓
不鏽鋼箱體 單設備 高 x 寬 x 深 (mm)	1700x600x600			
不鏽鋼箱體 雙設備 高 x 寬 x 深 (mm)	1700x1100x600			
不鏽鋼箱體 單設備 價格	35,000			
不鏽鋼箱體 雙設備 價格	45,000			

## 注重細節、頂級工法

不銹鋼 SUS 管材，美觀耐用。貼心不銹鋼底座，軟水機不落地。一體式 Bypass，容易操作，安裝空間小。





### 全屋淨水示意圖

- 1 全屋漏水偵測斷路器
- 2 雜質過濾器
- 3 softliQ 軟水機
- 4 管道防護設備
- 5 軟硬度調整旋鈕
- 6 管道防護計量閥
- 7 原廠多功能旁通閥
- 8 排水孔連接
- 9 樹脂罐



## softliQ 軟水機的九大特色

- ✔ **智能**  
softliQ 自動適應您的用水量。軟水機會自動在您不用水的時段，自動反洗與消毒。softliQ 包含各種智能技術，包括用於連接 myGrünbeck App 的 Wi-Fi 模組。這使得 softliQ 成為德國目前銷售量最大的軟水機。
- ✔ **最好的質量**  
由於 Grünbeck 的對於水的專業知識與技術，提供水質最好的保證。我們獨特的技術之一，是一個易於填充軟化鹽的設備。在我們的進一步發展中，品質、易用性和耐用性，始終是最重要的。為了能夠提供最高的品質，生產與品管我們始終堅持在德國 Hochstadt 格溫拜克原廠進行。
- ✔ **強大**  
softliQ 標配全電壓電源模式，為您提供最佳的優質軟水。此外，透過高效的模組化設計，您可以非常方便快捷地清洗鹽桶。
- ✔ **完美的設計**  
softliQ 優雅的設計更注重細節，例如完全密封的鹽桶蓋的緩蓋上功能，使產品更具吸引力。而由於軟水技術和鹽罐的分離，衛生安全也獲得佳的保證。



- ✔ **人性化**  
因為軟水機是安裝在家中或商用場所，格溫拜克產品的耐用性，確保不間斷的運作。我們也提供合格的技術服務人員，進行安裝或維護。
- ✔ **高效率**  
最新的 softliQ，與其前身相比，提高了 49% 的軟水製造量和降低 33% 的鹽耗。此外，由於使用電力較少，softliQ 可節省更低的能源成本。
- ✔ **自主**  
softliQ 的獨立控制選項，確保可以自動和手動設置想要的運行模式。即插即用的 iOS 和 Android 應用軟體，讓軟水機操作也不再是難事。
- ✔ **環保責任**  
通過優化的控制，softliQ 的能源消耗非常低。軟水機具有環保的 ECO 模式，從而減少用水量，最新的 softliQ 比起舊款減少了 42% 的廢水量。選擇 softliQ 節能產品，能於為環保盡一份心力。
- ✔ **主導**  
softliQ 贏得了多項設計獎項，事實證明了我們的獨特設計。由於結構非常耐用，softliQ 也是市場上安裝深度最小的軟水機之一。革命性的軟水加殺菌技術，讓 softliQ 絕對是獨一無二的。



## 節能型經典軟水機

VGX9

少鹽耗 快再生 優質軟水 保護設備



### 同等級最省水省鹽，環保節能

採用獨家特製樹脂，優化反洗再生過程，省水省鹽，耗鹽量為它牌 30%，維護簡便，壽命更長，同時更加節能環保。



### 體積最小 安裝靈活不受限

整機德國原裝進口，輕鬆尊享國際領先的技術和產品，保障生活品質，配備多功能旁通閥，獨有的人性化設計，控制及設置更簡便。



### 德國精工科技 強化外殼

纏繞式玻璃鋼罐體採用德國精工科技，高性能樹脂與玻璃纖維纏繞成型，具有強度高、耐腐蝕、耐磨、抗衝擊、堅固耐用等特性。防止使用過程中爆裂，為用水提供安全保障。



### 採用特製高效樹脂，高效除垢

採用德國朗盛特製樹脂立體除垢，吸附性能強，大幅提高軟化能力，能夠有效去除水中鈣鎂離子，確保優質的軟化效果。

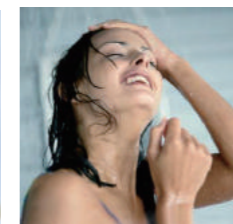
## 家用軟水系統好處



預防水垢堆積阻  
塞用水管道



節省清潔劑用量  
省水 省能源



軟水提供更好的  
淋浴品質，減少  
皮膚過敏

### 減少水垢

浴室花灑，電水壺，蒸汽熨斗，熱水器，太陽能等使用軟水可減少水垢，避免堵塞，提高用水設備的效能並延長設備使用壽命

### 卓越功能，安全健康

電解分離裝置，自動消毒殺菌 grünbeck 德國格溫拜克經典軟水機，遵循歐盟標準規範，符合德國 DVGW 認證標準，軟水機每次反洗再生時，皆會對樹脂進行消毒殺菌，安全有效的避免二次汙染

### 衣物柔軟

用軟水洗衣物，能使衣物蓬鬆柔軟，色澤如新可明顯減少洗衣精與柔軟劑用量減少洗衣機因硬水而導致的故障

### 易於清潔

用軟水清洗水果蔬菜，去除農藥更徹底，軟水洗滌餐具，茶具 / 玻璃器皿，減少水漬，晶瑩剔透，洗臉盆 / 衛浴設備等光亮如新，減少污漬斑點

### 沐浴美容

軟水更易被人體肌膚吸收長期使用軟水沐浴，洗臉，可使肌膚細膩有光澤

### 髮質柔順

用軟水洗髮，可以減少洗髮精與護髮的用量，髮質更加柔順飄逸，自然光澤

### VGX9 特色

- 電子液晶面板顯示，直覺式操作
- 樹脂罐自動消毒系統，預防細菌繁殖滋生
- 專利進水原水混合閥，可精準調整出水軟硬度
- 微電腦控制，自動記錄用水量，並啟動清洗程序
- 配備低磨損陶瓷部件與液壓分配系統的專利控制閥
- 出廠前 100% 全功能測試，並完全符合歐盟規範規定
- 所有材質（厚度及抗菌性）皆符合德國法規 DVGW 要求
- 由耐壓工程塑料製成的外殼，內採高品質特製離子交換樹脂
- 專利省鹽設計，只需使用比一般軟水機 30% 的用鹽及用水量

### 規格

管徑	1"
排水連接	DN50
電源	220V/50-60Hz
工作流量	1.3~1.7 m³/h
工作壓力	2.0~8.0 bar
運作時重量	60KG
商品尺寸	H640 x W330 x D530 mm
最高水溫 / 環境溫度	30/40
電器外殼防護等級	IP54



## 商用反沖洗雜質過濾器

GENO® backwash filter – fine drinking water filtration

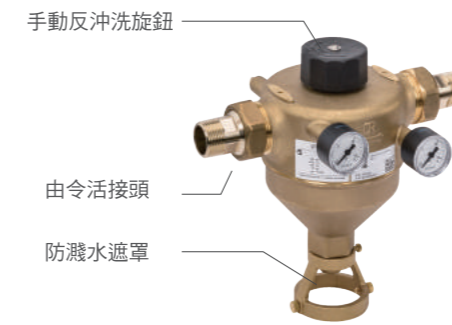
全球氣候變遷，極端型帶來的颱風及午後瞬間強降雨，使得大量泥沙沖刷入水庫，造成原水濁度飆升，供水系統無法正常操作的窘境。

加上台灣的自來水水質狀況並不理想，許多供水管道系統及大樓水塔更是主要汙染源，由於消費者越來越注重健康議題與用水品質，因此，大型的前置雜質過濾裝置，可以除去水中的泥沙、鐵鏽和顆粒雜質，成為最重要的大樓用水、商業及工業用水最重要的第一道保護。

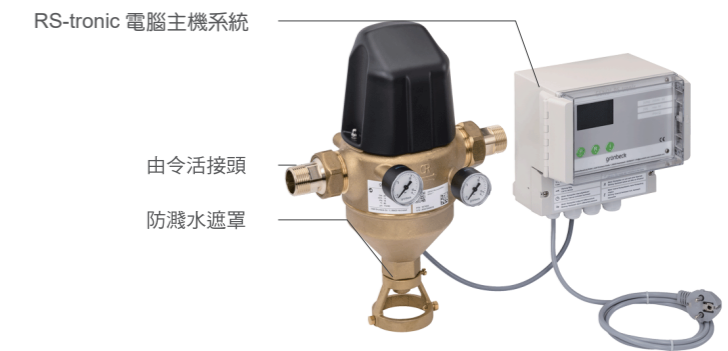


### 產品特色

- 濾網內搭配刷子，清洗更完全
- 時間壓差雙重監控，全天候防護
- 多種孔徑濾網可選擇，保護完善
- 全機抗脫鋅正德國製造黃銅材質
- 產品堅固耐用、可耐高溫至 90 度 C
- 配有進出水壓力指示錶，可隨時監看
- 全電腦模式，可外拉到防災中心可監可控



手動 /MX



全自動 /MXA

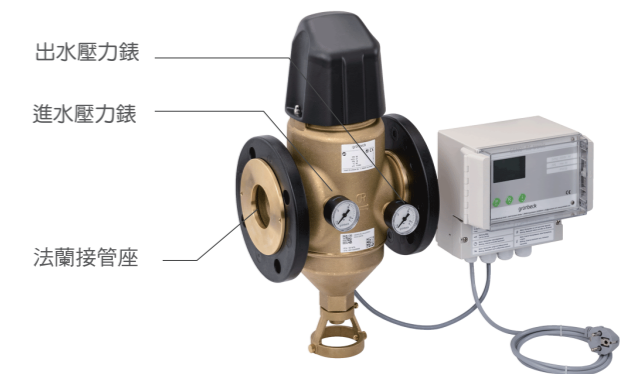
- 電壓規格：220V 50-60Hz
- 耗電量 / 待機：19W / 最大 26W

GENO® 反沖洗過濾器	1"	1 ½"	2"
工作流量 [m³/h]	8.5	22.0	27.0
高 x 寬 MX [mm]	257x276	355x342	355x323
高 x 寬 MXA [mm]	347x276	445x342	445x323
電腦主機 WxDxH [mm]	195 x 135 x 190		

另有 200µm、500µm 可供搭配



手動 /MX



全自動 /MXA

- 電壓規格：220V 50-60Hz
- 備註：MXA 3" 電壓規格：110V/60Hz
- 耗電量：待機 19W / 最大 26W

GENO® 反沖洗過濾器 (法蘭)	2 ½"	3"	4"
工作流量 [m³/h]	30	60	60
過濾孔徑 微米 [µm]	100 (0.1mm)	100 (0.1mm)	100 (0.1mm)
高 x 寬 MX [mm]	355x220	455x250	455x250
高 x 寬 MXA [mm]	445x220	545x250	545x250
電腦主機 WxDxH [mm]	195 x 135 x 190		

另有 200µm、500µm 可供搭配



## 商業和工業應用軟水機

Commercial and industrial water softener



### GENO-mat® duo WE-X 全電腦雙罐循環軟水機

#### 產品特色

GENO-mat® duo WE-X 全電腦雙罐循環軟水機適用自來水、蒸氣鍋爐用水以及冷卻水。雙罐式設計確保軟水連續供應不中斷，節鹽模式執行再生程序。中央控制器頭部以紅銅製成，混合裝置可依據所需的水質軟硬度調合。

#### 產品規格

- 電壓規格：230V,50-60Hz
- 操作電壓：24V DC

GENO mat® 雙罐循環軟水機	50	130	230	330	530
工作流量 [m³/h]	3.3	5.3	8.3	10	15.8
高度 x 寬度 [mm]	1,310 x 1,242	1,530 x 1,528	1,790 x 1,906	1,840 x 2,176	1,970 x 2,576
鹽桶高 (H) [mm]	670	810	880	870	870
直徑 (Φ) [mm]	410	500	570	700	700



### Delta-p® 全電腦三罐循環軟水機

#### 產品規格

- 電壓規格：230V,50-60Hz
  - 操作壓力：最小 2bar 最大 10bar
- 備註：Delta-P® 1" 電壓規格 110V,60Hz

Delta-P® 三罐循環軟水機	1"	1¼"	1½"	2"
適用管徑	1"~1.5"	1"~1.5"	1"~1.5"	2"
工作流量 [m³/h]	5.0	8.3	13.3	20.0
鹽桶高 (H) [mm]	860/1060(210 L)		1250/1450(750 L)	
直徑 (Φ) [mm]	570		900	
高 x 寬 x 深 [mm]	1,300x1,240x920	1,300x1,400x1,020	1,640x1,770x1,400	1,760x1,850x1,450

## 設備特色圖示



## 專利控制閥 壓損最低 軟水供應不中斷

傳統的軟水機建立在離子交換原理基礎上，被認為是多年來經過試驗和測試的標準。然而安裝後導致壓損、高花費、安裝耗時、系統尺寸等等困擾。Grünbeck 格溫拜克研發的 Delta-p® 全電腦三罐循環軟水機，以完全的創新方法解決這些問題。專利的控制閥，保證在壓損最小的情況下，可以不中斷軟水的供應。

### 三罐循環軟化 水質安全衛生

Delta-p® 全電腦三罐循環軟水機由於低壓損和外部操作的低消耗，軟水效益顯著。在待機模式下，自動沖洗樹脂罐內部，保證水質安全衛生，確保衛生健康的操作系統。透過創新的樹脂還原技術，軟化鹽的用量與廢水量降到最低，設有電控混合裝置，設置需要的水硬度值變得非常容易。

### 產品選擇多樣化 安裝簡單

Delta-p® 全電腦三罐循環軟水機，適用於飲用水和工業用水。當鹽不足時，系統會發出警告，及時提醒重新加鹽。除了標準 75kg 或 200kg 鹽水罐之外，還提供更大容量的鹽水罐。配有關閉閥的連接設置，溢流閥和韌性連接軟管，十分容易連接到飲用水設備，德國 DVGW 法規認證。



## 商業和工業應用 移動式逆滲透系統

Mobile reverse osmosis system



### AVRO-flex 400 – direct filling of heating systems

#### 產品特色

- 直接用於熱水。
- 專利的 AVRO 技術。
- 移動式逆滲透系統不佔空間，可配合任何使用環境，彈性設置。
- 提供兩種操作模式：填充模式 (filling mode)、特殊工業模式 (unique factory mode)

#### 標準配備

- AVRO-flex 400 機台
- 移動式鋁架及軟管

AVRO-flex 400 提供了熱水使用之逆滲透系統。專利的 AVRO 程序，無需軟水機預處理，也無需抑垢系統。創新的操作模式，逆滲透系統可以享有最經濟的高回復率和使用壽命。

透過簡單的操作開關，可以簡單切換兩種操作模式。在填充模式 (filling mode) 下，一旦相對壓力到達後，系統會自動停機。在特殊工業模式 (unique factory mode) 下，由於規律的沖洗，系統無需花費很高的維護工作，因此停工可以避免。

#### 應用範圍

醫院 診所 咖啡廳 餐廳 民宿



## 智能泳池循環過濾系統

spaliQ UF150



#### 產品特色

- 過濾能力 15m<sup>3</sup>/h
- 過濾孔徑為 0.02µm
- 內部數據 USB 存儲
- 人體工程學系統設計
- 恆定功率
- 可通過 iPad 進行控制 / 操作
- 低氯消耗：獨特的濾液和消毒沖洗
- 可過濾 99.99% 的病毒、細菌及寄生蟲
- 易於使用：人性化觸控面板，直覺式操控
- LAN 和 WLAN 接口，可通過 Web 瀏覽器進行操作

#### 產品規格

- 適用管徑：DN50
- 工作流量：15 m<sup>3</sup>/h
- 電壓：230-400V / 50-60Hz
- 尺寸：H1800xW1500xD900  
安裝高度位置至少 2000mm





## 防漏水安全裝置

Safety Device



### GENO-STOP®

#### 產品特色

- 低電量自動響聲提醒更換
- 出廠前 100% 全功能測試
- 無須插電，停電時也能全面保護
- 搭配無線感知器，可放置在任一空間
- 裝設於總進水端，對家庭作全面式的防護
- 所有材質規格皆符合德國 DVGW 法規認證
- 無線感應距離達 250M，商用、家用皆合適

#### 產品規格

- 適用管徑：¾"~1"
- 工作流量：4.7 噸 / 小時
- 尺寸：H195xW167xD142  
H50xW104xD104 (無線感知器)
- 產地：德國製造 原裝進口

## 微電腦全戶抑垢系統

Anti-Scaling by low voltage



### 微電腦全戶抑垢系統 GENO®-K4

#### 產品特色

- 微電腦 LED 顯示控制面板。
- 即插即用，安裝於主要進水管路上，有效防護所有管路系統及用水設備。
- 自動沖洗裝置，可加購防漏水裝置，控制器用於傳感和流量監控，安全性高。
- 系統提供高溫保護來防止結垢，不需要添加化學物品、磷酸鹽或軟化鹽等補助物質，無副作用。

#### 應用範圍

家庭其他用水設備或飲用水系統，安裝在 GENO-K4 防垢系統的後端，可以去除熱水鍋爐和管道中的多餘水垢，並有效防止水垢的形成。

#### 低電壓沉澱技術的優點

「低電壓沉澱」技術是格溫拜克的專利！

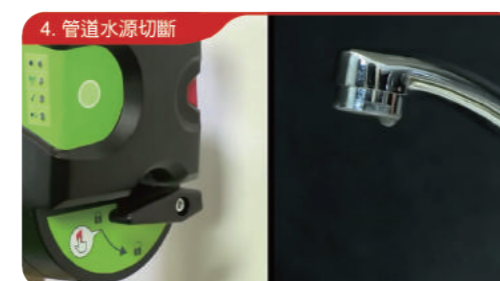
因為使用的直流電壓遠小於電解電壓，格溫拜克把這種淨水過程，稱作「溫和的電化學過程」。在低電壓範圍下的柔和沉澱，是非常獨特的方法，具有以下優點：

- 高效率，對飲用水質沒有不良影響。
- 不會導致水被電化學分解，水的組成不變。
- 防止有腐蝕性、爆炸性或對健康有害的 CO<sub>2</sub>、電解氣體或亞硝酸鹽等物質。

#### GENO-K4® 微電腦全戶抑垢系統

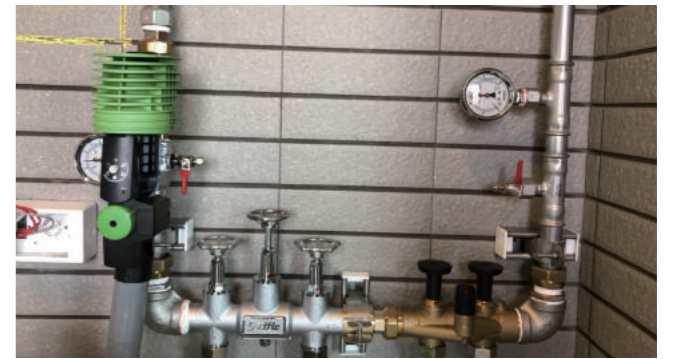
建議水質硬度 [ppm]	200-800
額定流量 [m³/h]	2.5
電壓規格 [V,Hz]	230, 50/60
高 x 寬 x 深 [mm]	1,130x450x470

## 遇漏水時可即時切斷管道水源





安裝實績  
前置雜質過濾器





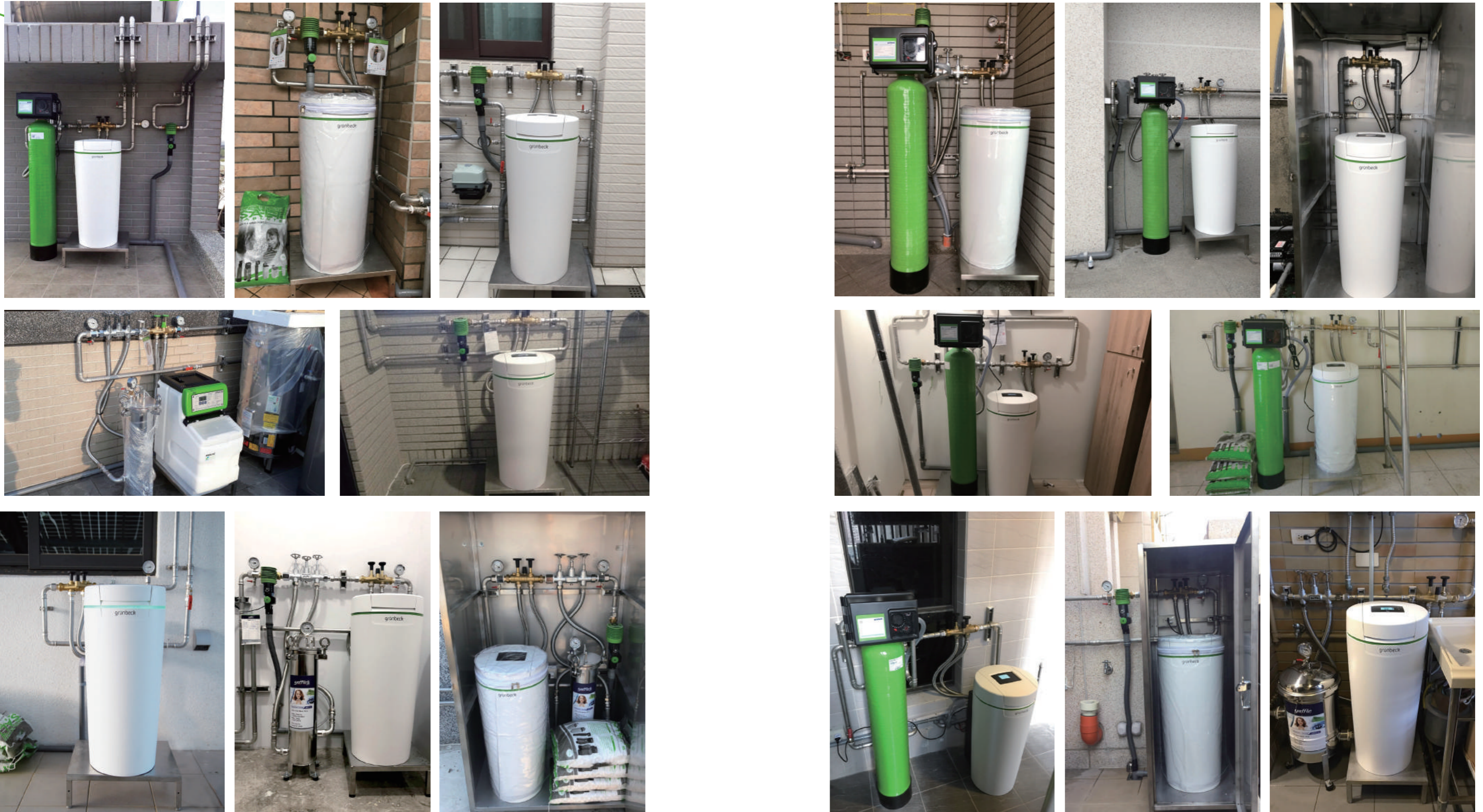
# 安裝實績 中央除氯淨水設備





# 安裝實績

## 自動反洗軟水系統











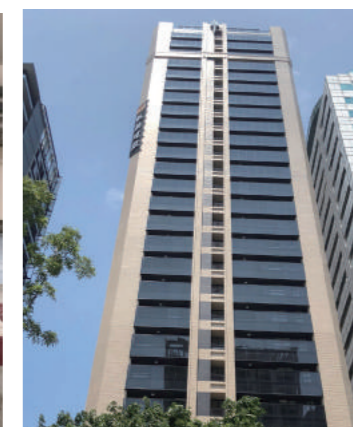
墾丁嵐翎白砂渡假莊園



國泰御博苑



苗栗源富建設 悅上景三



龍騰建設台南永華二期



高雄印水涵景汽車旅館







惠宇 - 五十七間堂



高雄棠宇建設 - 景中



高雄京城建設 - 京城京城



清水 遠雄之星



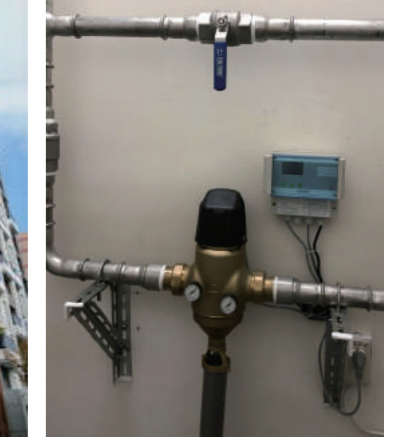
龍騰建設 - 樹勝 39



高雄芳崗建設



大漁建設 - 森自在



高豐建設 - 耀高豐



台南 - 友愛街旅館



國泰層峰



屏東中信公益棒球場

